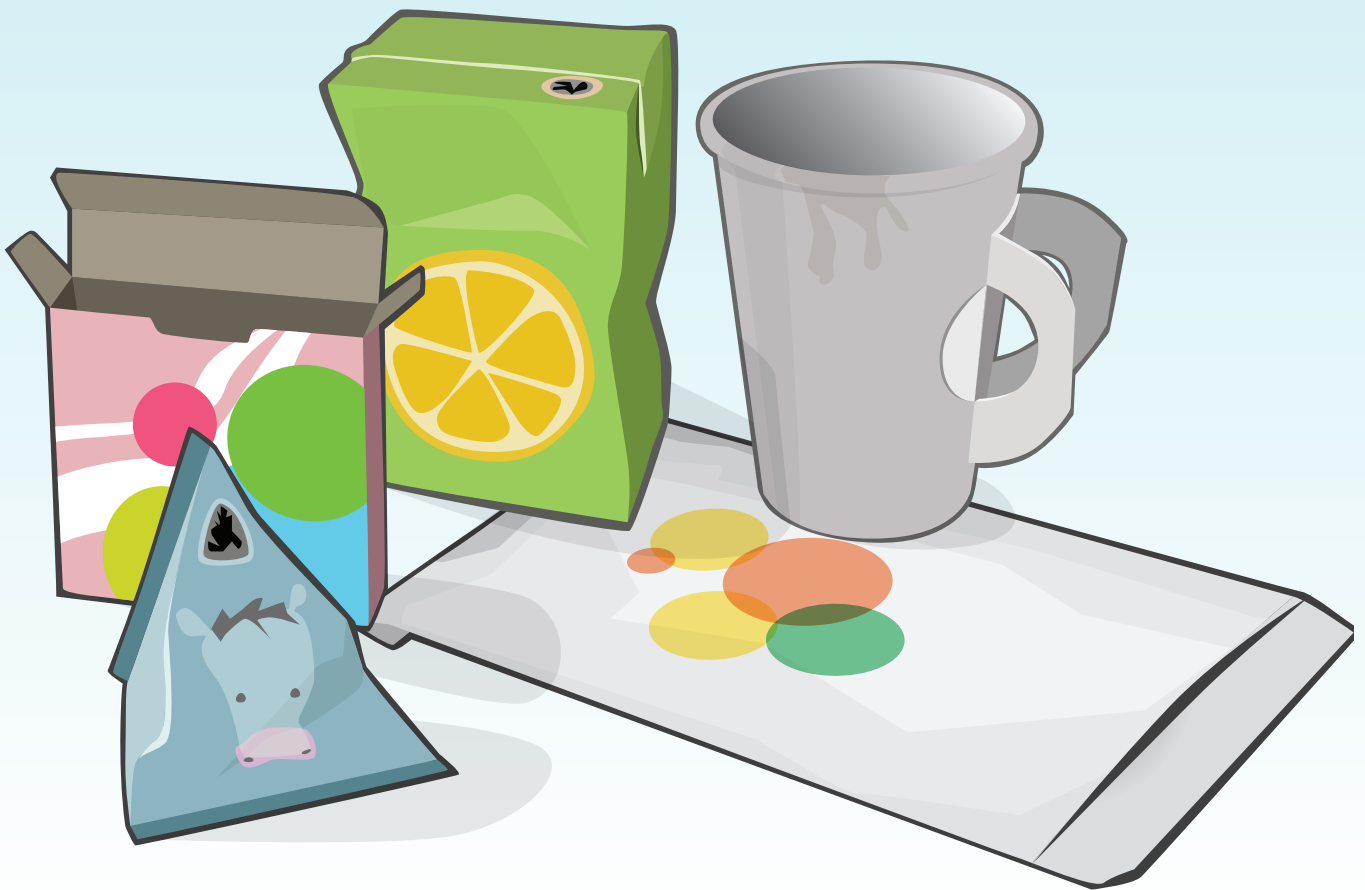


# Pappersförpackningar



Exempel på avfall:

**Hushålls- och toarullar**

**Tablettaskar**

**Juiceförpackningar (av papper)**

**Godispapper (av papper)**

**Godispåsar**

**Engångsartiklar av papper**

**Mjölkpaket**

**Förpackning runt kontorsmaterial, t.ex.  
förpackning till pennor, ritpapper och gem**