

# Brännbart



Exempel på avfall:

**Pennor**

**Whiteboardpennor**

**Suddgummin**

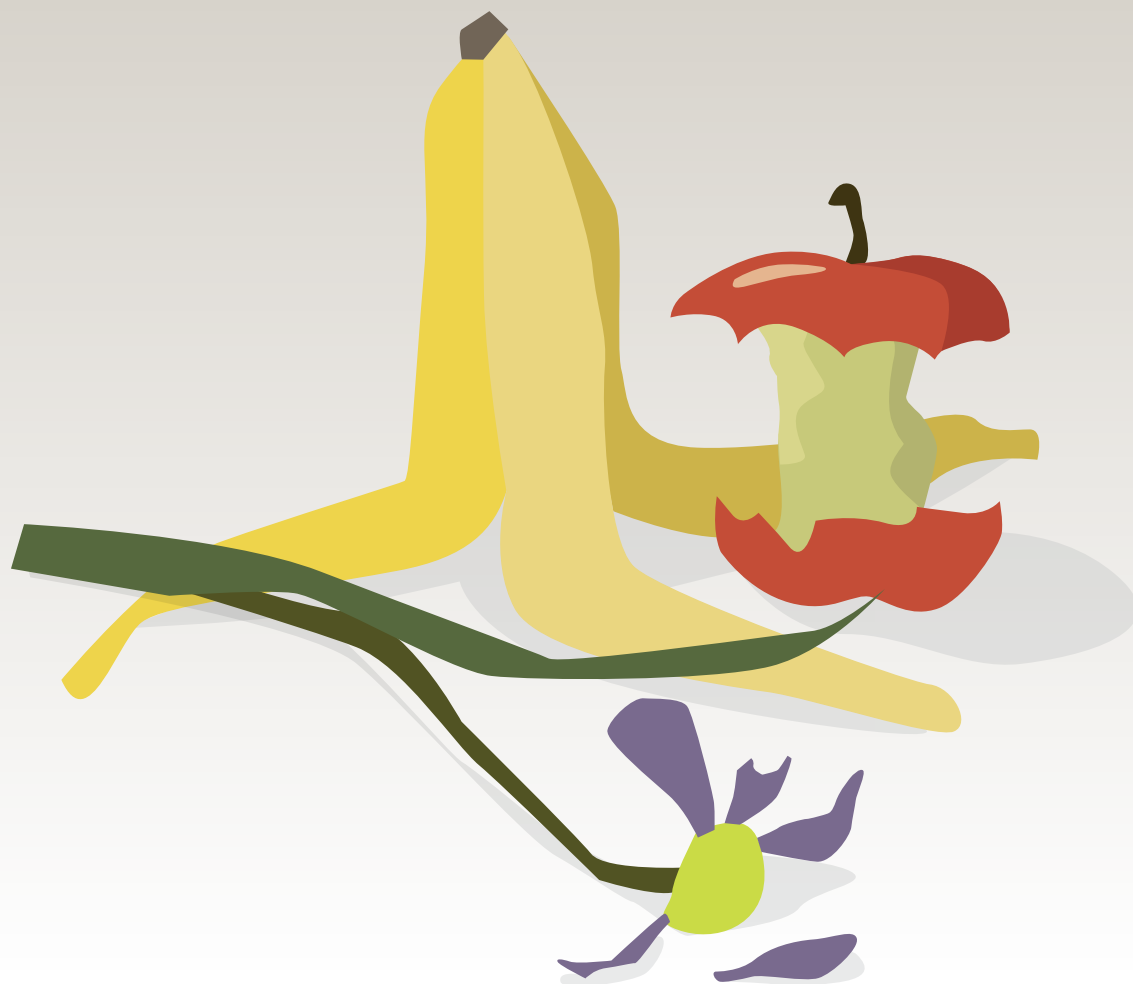
**Linjaler**

**Pärm**

**Pappershandukar**

**Böcker**

# Matavfall



Exempel på avfall:

**Skal**

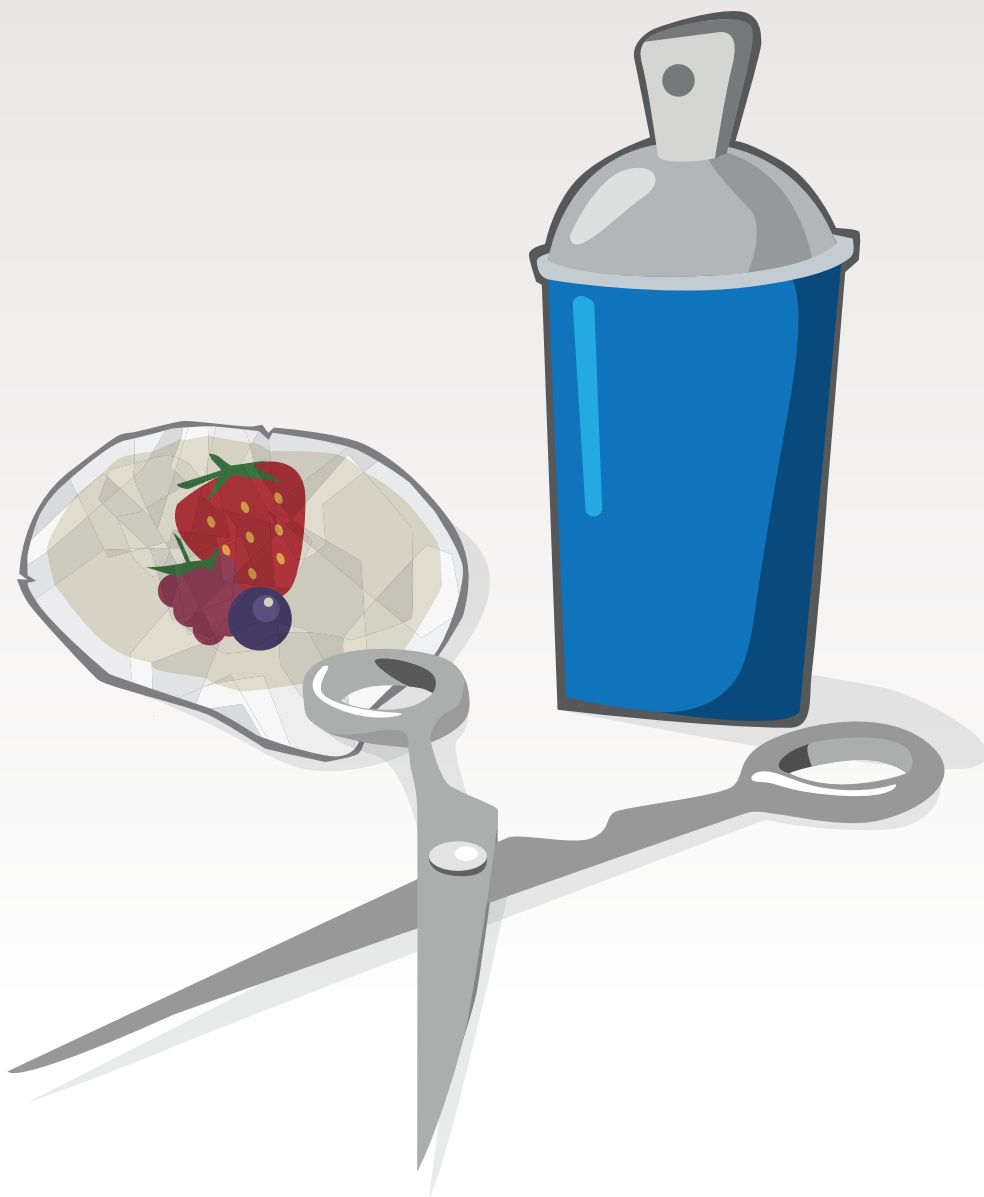
**Frukt- och grönsaksrester**

**Vissna blommor**

**Övriga matrester**

**Servetter**

# Metall



Exempel på avfall:

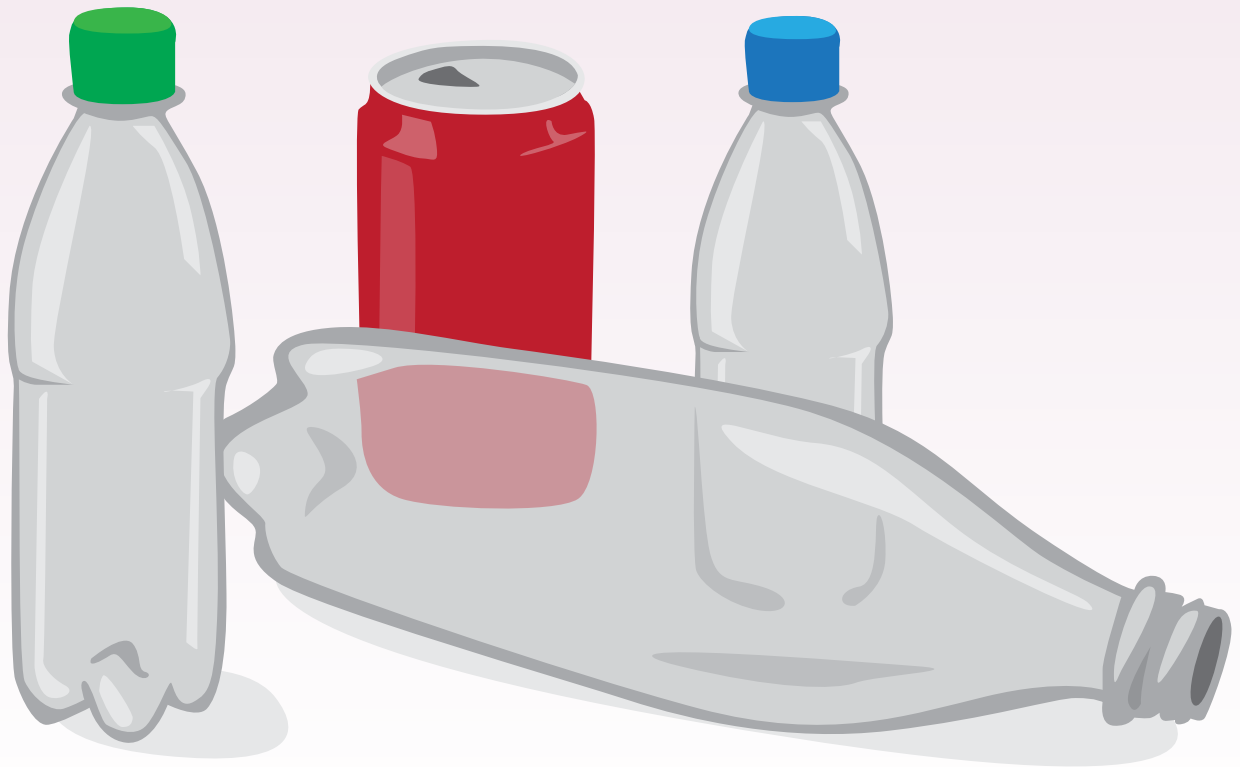
**Trasig sax**

**Gem**

**Häftklammer**

**Tom sprayburk**

# Pant



Exempel på avfall:  
**Flaskor och burkar  
med pantmärket på.**

# Pappersförpackningar



Exempel på avfall:

**Hushålls- och toarullar**

**Tablettaskar**

**Juiceförpackningar (av papper)**

**Godispapper (av papper)**

**Godispåsar**

**Engångsartiklar av papper**

**Mjölkpaket**

**Förpackning runt kontorsmaterial, t.ex.  
förpackning till pennor, ritpapper och gem**

# Plastförpackningar



Exempel på avfall:

**Plastflaskor**

**Glasspapper**

**Frigolitförpackningar**

**Yoghurtburkar**

**Kvargburkar**

**Godispapper (av plast)**

**Tuggummipåsar**

**Engångsartiklar av plast**

**Plastpåsar**

# Tidningar



Exempel på avfall:

**Ritpapper**  
**Tidningar**  
**Kataloger**

# Wellpapp



Exempel på avfall:  
**Emballage, kartonger och  
lådor av vågformad papp.**